

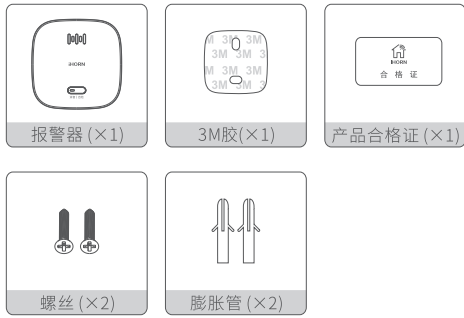


LH-601ZB(II) 独立式光电感烟火灾 探测报警器用户指南

使用前请仔细阅读本说明书
本公司保留本说明书解释权

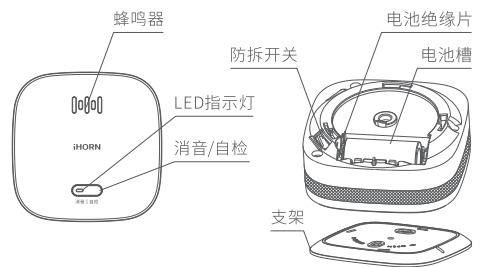
一、装箱清单

打开产品包装后，请确认设备是否完好，对照下图确认配件是否齐全。



二、外观及产品特点

产品外观

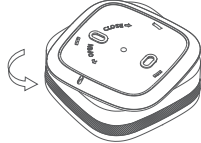


产品特点

本产品采用先进的光学传感原理，通过监测是否存在烟雾，以尽早发现火灾的发生，并及时通过报警声提醒您和家人报警、灭火或逃生。本产品符合GB 20517-2006《独立式感烟火灾探测报警器》标准要求。

添加设备

1. 将手机连接家庭无线网络。
2. 打开“豪恩智能家居”App。
3. 请依照网关用户指南，将网关添加到App。
4. 网关绑定成功后，进入网关界面子设备选择“添加子设备→烟雾报警器”并按提示进行后续操作。
5. 按照图示方向逆时针旋转打开产品支架，取出电池绝缘片，绿色LED指示灯快闪，报警器自动与网关进行配网操作。



6. 若子设备添加失败，请将报警器靠近网关，长按5秒消音/自检按键，绿色LED指示灯快闪，进入配网状态。

安装说明

1. 仅限室内吸顶安装使用。
2. 建议在卧室外面的走廊处也安装本产品，若多间卧室分别对应不同走廊，则每个走廊建议均安装本产品。
3. 对于长度超12米的房间(走廊)，应在长度方向的两端各安装一个本产品。
4. 若家庭有多个楼层，每个楼层都需安装报警器，包括阁楼和地下室。
5. 请与灯具或装饰物保持至少50厘米以上距离。
6. 应距离角落保持至少15厘米，安装位置应在距离角落15~30厘米之间，如图1所示。
7. 如果天花板是斜顶，因为顶尖是“死空气”区域，请安装在距顶尖水平方向90厘米处的天花板上，如图2所示。

- 具有低电压检测提示功能
- 无线传输数据信号
- 超低功耗，电池使用寿命更长
- 定时向用户发送在线报告功能

三、产品使用

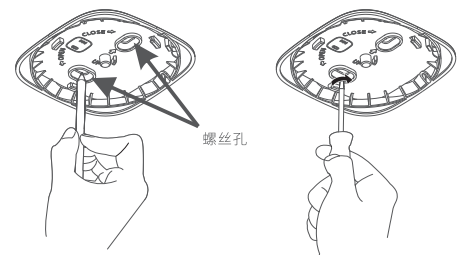
安装豪恩智能家居App

用手机扫描下方二维码下载“豪恩智能家居”App。
或在应用市场搜索“豪恩智能家居”下载并安装。

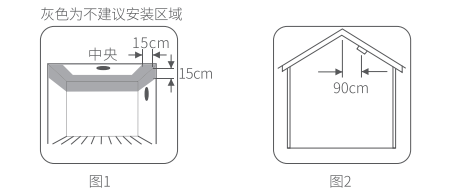
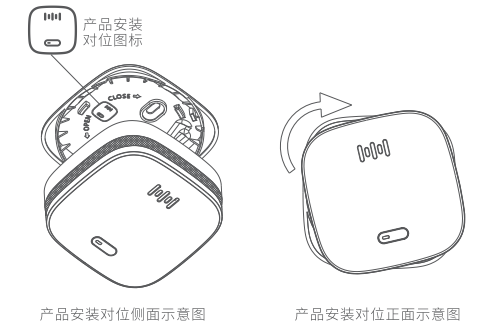


安装方式一（螺丝钉安装）

1. 在选好的天花板或墙壁的安装地方，把支架上的两个孔槽中心点处作出标记，使用钻头在标记处分别钻出两个孔，并插入膨胀管使之与天花板或墙壁齐平。（注：钻孔时报警器应远离粉尘）。
2. 使用附件袋内的两个螺丝把支架安装在天花板上。



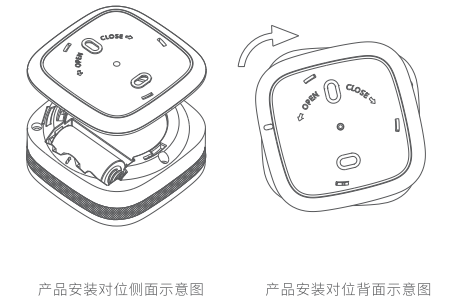
3. 如下图所示，参照支架上的“产品安装对位图标”，将产品主体与支架成夹角对位，顺时针旋转产品主体，并听到“咔”的一声，即产品主体扣入操作完成。



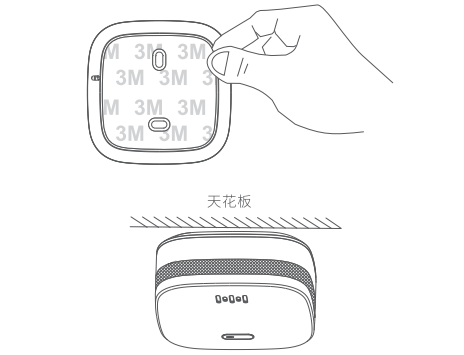
8. 不要安装在浴室、易沾水或附有水滴的地方。
9. 不要安装在温度处于-10°C以下或55°C以上的地方。
10. 不要安装在非常通风的地方，如靠近空调、吊扇或新鲜空气通风口。
11. 不要安装在燃烧时产生的燃烧颗粒的地方，如厨房、火炉房的燃烧颗粒物，车库汽车排放的尾气。
12. 推荐使用螺钉安装方式，如采用粘贴安装方式导致的意外和安全事故，须用户自行承担。

安装方式二（3M胶粘贴）

1. 如下图所示，将支架与产品主体成夹角对位，顺时针旋转支架，并听到“咔”的一声，即支架扣入操作完成。



2. 撕下3M胶一侧的离心纸，将3M胶粘贴在支架背面，撕下3M胶另一侧的离心纸，将产品固定在天花板上。



报警与自检功能

报警器正常工作时红色LED指示灯周期性闪烁(约56秒一次)，当检测到烟雾后，报警器会发出“滴滴滴滴”提示音，同时红色LED指示灯快速闪烁。

短按一次面板自检/消音按键，进入自检状态，报警器发出“滴滴滴滴”提示音，同时红、绿、黄LED指示灯交替闪烁一次，这意味着设备正常运行。自检过程中，报警器会发出无线信号。

- 报警器每4小时发送一次心跳，以指示设备在线。
- 报警器检测到烟雾后会立即发出声光报警信号。
- 切勿使用明火来测试产品，避免报警器损坏。
- 如果不是测试时发出的报警，它警告您有潜在危险，需要立即引起注意，永远不要忽视任何报警，忽视报警可能导致财产损失及人身伤亡。
- 如果报警器测试失败，请参阅本手册“故障排除”章节，如故障未能排除应立即更换。

消音功能

在已知非火灾报警，如厨房炊烟引起的报警可以通过以下方式消音：短按一次面板上自检/消音按键，可使报警暂时消音，消音期间红色LED指示灯快速闪烁，并在90秒内结束消音。

- 如果报警器周围的烟雾浓度足够高，报警器报警声将会重新启动，请通风疏散烟雾。
- 如果您不知道烟雾的来源，不要认为是一个不紧要的报警。忽视报警，可能会导致财产损失及人身伤亡。

故障消音

1. 当发生故障时，如电池低电量故障、传感器故障、防拆故障，按住消音/自检按键3秒后松开，将会使故障报警消音12小时，故障的黄色LED指示灯不受影响。
2. 故障消音状态下，如果按住消音/自检按键3秒左右，将会恢复故障报警声音。
3. 故障消音状态下，如有新故障发生，将恢复故障报警声音。

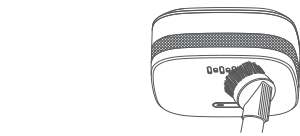
更换电池

1. 拆下报警器(参照“安装说明”)。
2. 取下电池，按住消音/自检按键5秒后松开(释放报警器残留电量，以免误产生低电量报警)，装入新电池。
3. 短按一次消音/自检按键，报警器能够自检，并发出声光报警提示，则报警器正常运行。

日常维护

此报警器已尽可能设计为免维护，但在日常生活中还有几件简单的事情您必须去做，以保持它的正常工作。

1. 报警器至少每月测试一次，测试请参阅“报警与自检功能”章节。
2. 请保持报警器干净，不让灰尘累积，至少每年清洁一次报警器，清洁时可使用家用吸尘器配合软毛刷附件进行清理。



切勿使用清洁剂清洗报警器，液体渗透到报警器内可能导致传感器或电路损坏，可使用棉布或海绵擦拭干净。

- 请不要用涂料、颜料等涂抹您的报警器，这样可能会阻碍进风口影响报警器正常工作。

故障排除

报警器如果无法正常工作，可能电池已经达到有效的使用寿命，或者受到灰尘、油烟或者其他污垢的影响，请按本手册中的“日常维护”章节清洁您的报警器，如果问题仍然存在，请看以下情况：

- 如报警器无任何反应，请检查是否已正确安装电池。
- 如您听到报警器间歇性发出“滴”提示音(约40秒每次)，

四、技术参数

无线协议	ZigBee 3.0
发射频率	2.4000~2.4835GHz
发射功率	≤10dBm
工作电压	DC3V(CR123A)
工作电流	<50mA
静态电流	<9μA
工作温度	-10°C~+55°C
工作湿度	≤95%RH, 无冷凝
报警声音	80dB(正前方3米)
探测范围	50平方米
电池寿命	10年
外观尺寸	70×70×29mm
执行标准	GB 20517-2006

五、限制元素或元素标识表

部件名称	有毒有害物质或元素					
	铅(Pb)	汞(Hg)	镉(Cd)	六价铬(Cr(VI))	多溴联苯(PBB)	多溴二苯醚(PBDE)
金属结构件	×	0	0	0	0	0
线路板	×	0	0	0	0	0
外壳及其他部件	×	0	0	0	0	0

本表格依据 SJ/T 11364 的规定编制。
0: 表示该有毒有害物质在该部件所有均质材料中的含量均在 GB/T 26572 标准规定的限量要求以下。
×: 表示该有毒有害物质至少在该部件的某一均质材料中的含量超出 GB/T 26572 标准规定的限量要求。
10: 本标识内数字表示产品在正常使用状态下的环保使用期限为10年。某些部件也可能有环保使用期限标识，其环保使用年限以标识内的数字为准。

六、产品保修

尊敬的用户，感谢您选用本公司的产品，请您在安装使用本产品前认真阅读以下内容：

1. 本产品保修期自购买之日起一年内，凡属于正常使用情况下产品本身质量问题引起的故障，本公司将给予免费维修。您自购买之日起七天内产品出现质量问题可享受免费换货。

2. 下列情况不在保修之内：

- 使用环境或条件不当导致的故障或缺陷；
- 其他非产品本身设计、技术、制作、质量等问题而导致的故障或损坏；
- 使用第三方产品、软件或组件而引发的故障或缺陷；
- 不正当安装、错误使用、非授权维修、修改、事故、不可抗力或其他外部原因导致的故障或缺陷；
- 产品已超出保修期限。

最终解释权归属深圳市豪恩安全科技有限公司

深圳市豪恩安全科技有限公司

地址：深圳市光明新区万代恒光明高新科技园厂房第4栋、第5栋第一层

网址：www.ihorn.com.cn

服务电话：400-601-9566

产品图片仅供参考，产品请以实物为准